

DCube

Manuale di Gestione

Sommario

1. Installazione	2
2. Monitoraggio	2
3. Architettura logico funzionale.....	2
3.1 Struttura di dati	2
3.2 Flow chart	3

1. Installazione

Sistemi operativi supportati: CentOS 6.X; CentOS 7.X; Debian 8.X; RHEL 6.X.

Software richiesto: MariaDB o MySQL; PHP 5.6 +; nginx 1.6.3; memcached 1.4.30;

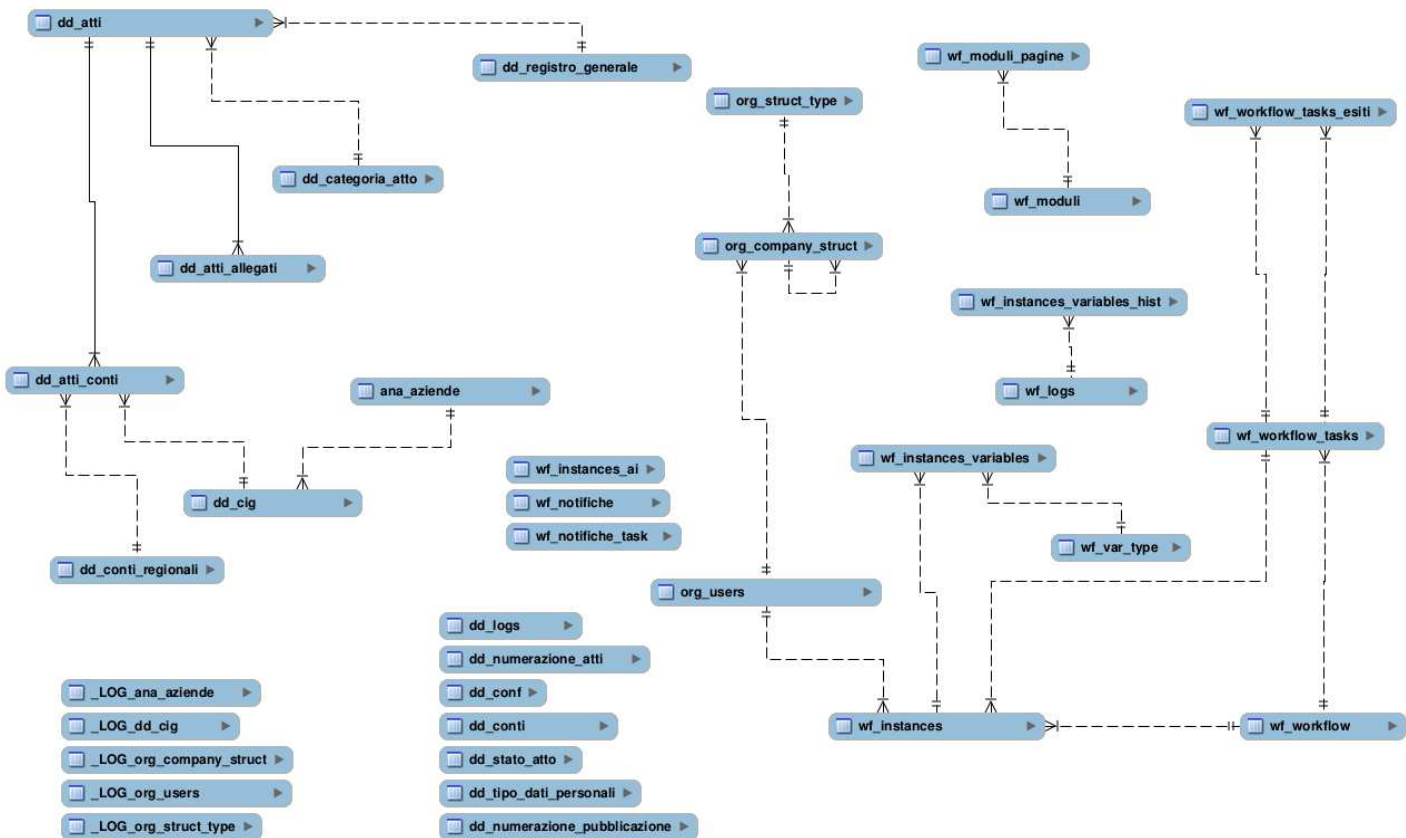
Spazio su disco: si richiede un hard disk di 60 GB.

2. Monitoraggio

Installazione agent Zabbix;

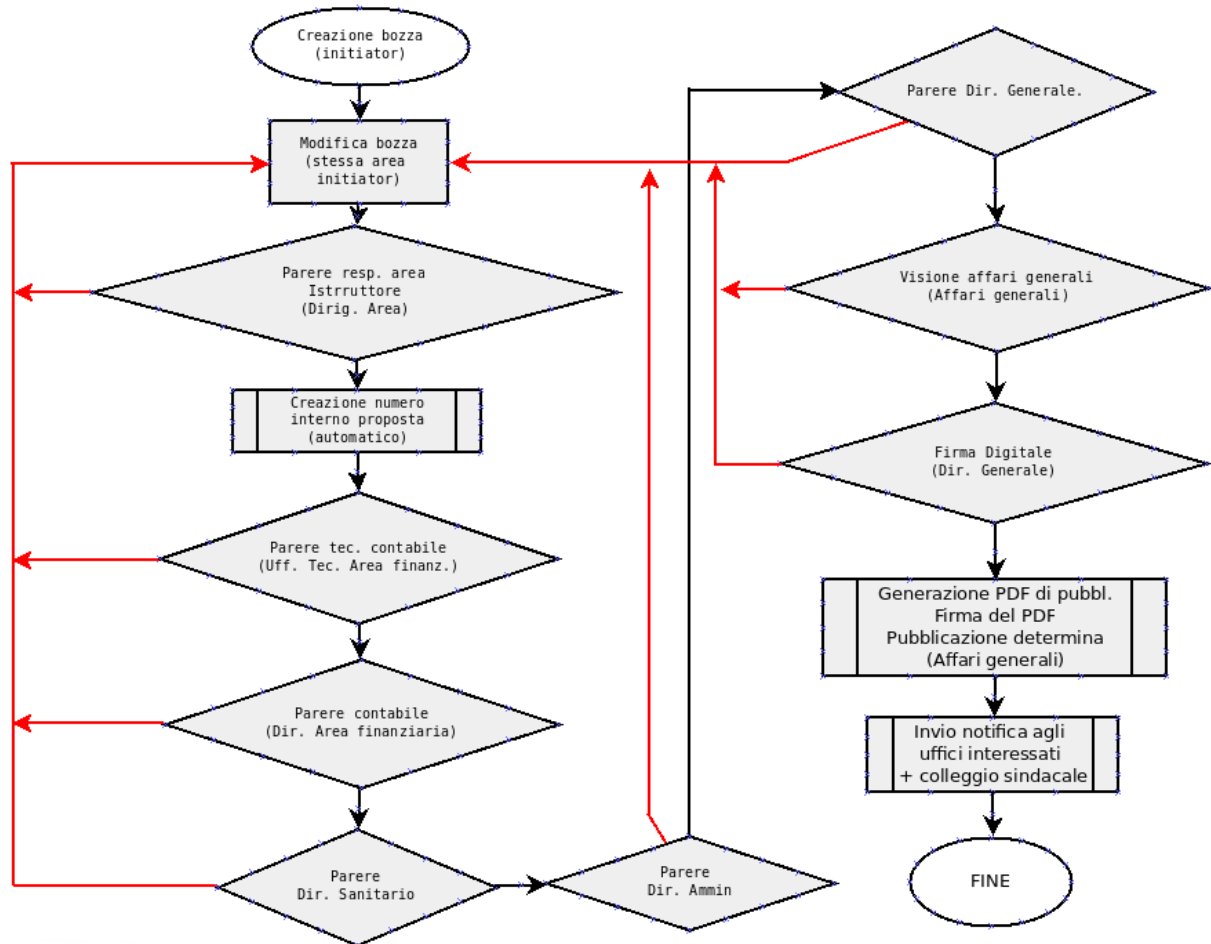
3. Architettura logico funzionale

3.1 Struttura di dati



3.2 Flow chart

WORKFLOW DELIBERE



WORKFLOW DETERMINE

